

東京ディズニーランドに行ってきました！！



2024年1月27日

天皇陛下より御下賜金賜る



2020年2月19日

県庁での伝達式

御下賜金とは、天皇誕生日（2月23日）に際し、天皇陛下から社会福祉事業御奨励の思し召しをもって、民間福祉事業に係る事業成績優秀な施設・団体に対して、金一封を下賜されるものです。

第71回 南日本文化賞 受賞



2020年11月1日



在籍児童数

2024年11月1日現在

	幼児	小学生	中学生	高校生	その他	合計
男子	1	9	2	6	2	20
女子	4	6	4	6	2	21
一時保護		3	1			4
合計	4	18	7	12	4	45

※ その他は措置延長と自立支援

定員外自立支援1名含む

大学生1名、専門学校2名、就職1名

※ 中高生以上の割合 51%

3

職員数

園長	事務員	指導員・保育士	家庭支援専門相談員	個別対応職員	里親支援専門相談員	自立支援専門相談員	心理療法担当職員	職業指導員	栄養士	調理員	家事支援員(非常勤)	子どもと家族の支援センター もぜもぜ	児童家庭支援センター もぜもぜ	合計
1	3 (1)	30 (2)	2	1	1	1	2	1	1	5 (2)	4 (3)	3 (2)	3	58 (10)
		38(2)												

指導員と保育士、男性と女性の業務は同じ

()は非常勤数

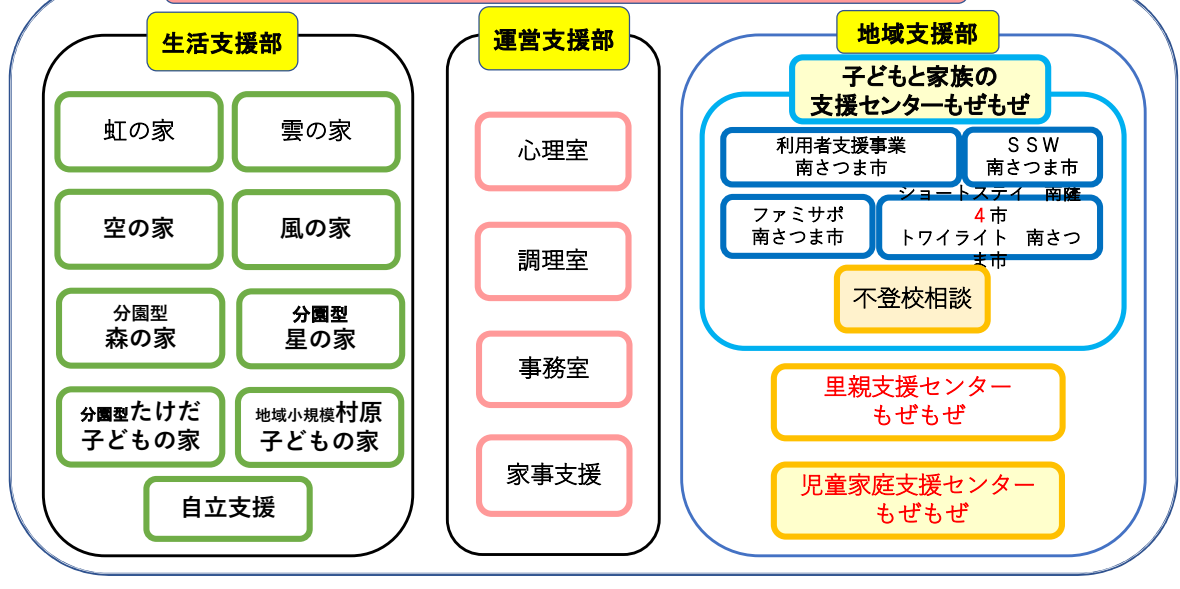
社会福祉士 7名 ・ 精神保健福祉士 2名
臨床心理士 2名 ・ 公認心理師 3名
(重複あり)

その他
スーパーバイザー1名
非常勤嘱託医 2名

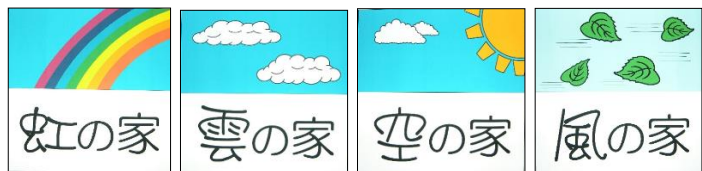
4

組織図

児童養護施設 南さつま子どもの家



子どもたちの暮らし



- 1ホーム4LDK 2階建て 二軒長屋
- 幼児から高卒生まで基本的に男女混合 5～6名
- 職員は1ホーム4名 補助職員を含め2軒で8～9名
- 風の家は自立支援ホーム



子どもたちの暮らし



森の家



星の家

2014年創設 (完全小規模化)
6部屋の個室とリビングダイニング
すべてのホームにピアノを設置



分園型小規模グループケア たけだ子どもの家

古い一軒屋を借りてR3年に開設 本園から車で5分のところ
大学生1名、高校生1名、小学生2名、幼児2名(男女)
職員4名で生活。



地域小規模児童養護施設 村原子どもの家

- 小学生3名(男子1名・女子2名)、中学生1名(男子)、高校生1名(女子)と、職員4名で生活。
- 本園から車で5分ほどのところ。
- 2003年、九州で初めて設置されました。



南さつま子どもの家の地域支援 子どもと家族の相談室 不登校相談は30年の歴史があります

2014年 11月11日 南日本新聞掲載

鹿児島市で不登校、引きこもりいっしょ

不登校や引きこもりの子どもやその家族の悩みを相談する「不登校・引きこもり相談室」が、鹿児島市で11月11日(土)に開かれた。市立南さつま子どもの家の職員が、市内の児童養護施設や不登校・引きこもりの子どもやその家族と交流し、悩みを相談する機会を設けた。

当日は、市立南さつま子どもの家の職員が、市内の児童養護施設や不登校・引きこもりの子どもやその家族と交流し、悩みを相談する機会を設けた。

施設通い不安解消／家族で気持ち共有

市立南さつま子どもの家の職員が、市内の児童養護施設や不登校・引きこもりの子どもやその家族と交流し、悩みを相談する機会を設けた。

2014年 11月11日 南日本新聞掲載

不登校児の相談に20年間取り組む

かお

上園昭二郎さん

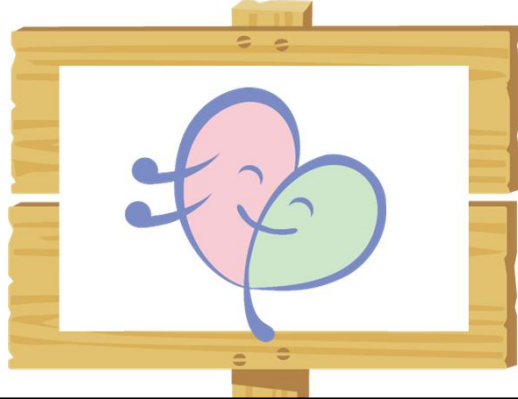
「不登校の子は、学校に行きたくない。でも、学校に行かないと、将来の進路が狭くなる。だから、学校に行かせる必要がある。でも、学校に行かせるには、本人の気持ちも大切。だから、本人の気持ちも大切にする必要がある。」

鹿児島市立南さつま子どもの家の職員が、市内の児童養護施設や不登校・引きこもりの子どもやその家族と交流し、悩みを相談する機会を設けた。

子どもと家族の支援センターもぜもぜ (R2年附設) 児童家庭支援センターもぜもぜ (R3年7月開始)

もぜもぜに込めた思い

「もぜ」は鹿児島弁で「かわいい」
 みんなが子どもを「かわいいかわいい」
 と愛せる地域となることを願って...



も ゼ → (も) (ぜ) → (も) (ぜ)

2つの文字の曲線部分を
 車輪にたす

「も」と「ぜ」をつかて
 車輪を作ったという発想が
 イメージをふくらませました。

車輪 → まあるい イメージと「つながり」のイメージ

「も」「ぜ」と心もとの曲線部分を
 車輪を作ることによって表現

直線や蜀点…意図的に曲げて丸い
 イメージを崩さないようデザインしました。

「ぜ」の横線は曲線とつなげることで、
 ハートマークが1本の線につながっています。
 親子の絆や愛の糸をひきつなぎを表現しています。
 元々は「四」のイメージでしたが
 「愛」を分かりやすく記号化する際に
 ハート型へ変形させました。

笑顔の目に変形
 ロン変形
 母の髪の変形
 一筆にして
 つりがり表現
 車輪を
 ハート型に
 変形
 直線部分を
 全て曲線に



児童家庭支援センターもぜもぜの 運営体制

センター長	1名	園長兼務
相談員 等	2名	社会福祉士
心理相談員	1名	公認心理師
非常勤相談員	2名	元市職員、保健師

その他、里親支援は本体の里親支援専門相談員と連携。



センター長
 不登校相談は
 30年のキャリア
 があります。



社会福祉士
 アウトリーチの達
 人。どこにでも
 駆け付けます!



社会福祉士
 子ども大好き!
 子ども家庭支援
 のベテランです。



公認心理士
 傾聴の達人。
 じっくりお話伺
 います!



心理士による心理面接や
 心理検査、お子さんのプレイセラピーも
 実施しています。※予約制12

心理療法実施施設

- 不登校・虐待など心理的援助が強く求められる子どもへの対応として
- プレイセラピーとカウンセリングを中心に
- 一番だいじなのは, 日常生活のていねいな積み重ね
- 心理療法だけでは解決しない

